



TG-HL-19

**Электропривод багажника  
Haval M6**



Инструкция по установке



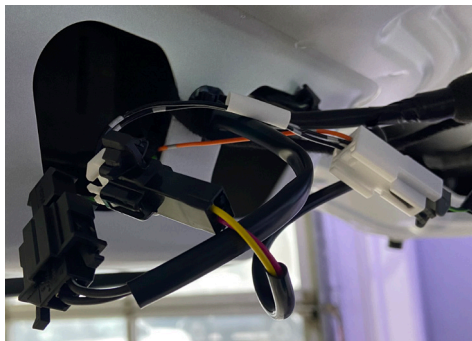
## Меры предосторожности

- 1 Установкой данного оборудования должны заниматься квалифицированные специалисты.
- 2 Не разбирайте элементы данного оборудования, это может привести к его неисправности.
- 3 Убедитесь, что аккумулятор автомобиля хорошо заряжен. Если заряд аккумулятора не достаточный, оборудование может работать не корректно.
- 4 Подключайте «+» только в блоке предохранителей, используя специальную колодку для защиты от короткого замыкания. Подключайте «-» только на кузов автомобиля, в местах оригинального подключения.
- 5 Будьте осторожны при демонтаже и монтаже элементов обшивки автомобиля. При необходимости заранее защитите элементы, которые могут быть повреждены.
- 6 При установке оборудования используйте все элементы из комплекта, не используйте оригинальные элементы, если они должны быть заменены.
- 7 После установки нового амортизатора, убедитесь, что он надежно зафиксирован на шарнире нового кронштейна, в противном случае это может привести к выходу из строя оборудования и двери багажника.
- 8 Будьте внимательны и осторожны, если для установки необходимо просверлить отверстия для проводов. Используйте трафарет из комплекта или малярный скотч для защиты лакокрасочного покрытия в месте, где необходимо сделать отверстие.
- 9 При прокладывании жгутов проводов обратите внимание, что новые провода должны проходить в местах, где они не будут повреждены элементами кузова автомобиля. Все жгуты должны быть закреплены и не мешать работе штатного оборудования автомобиля.
- 10 Вам может понадобиться напарник, чтобы удерживать дверь багажника, или же позаботьтесь заблаговременно об упоре, который исключит самопроизвольное закрытие двери багажника

## Порядок установки



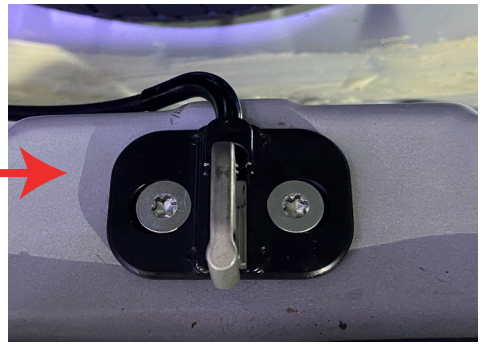
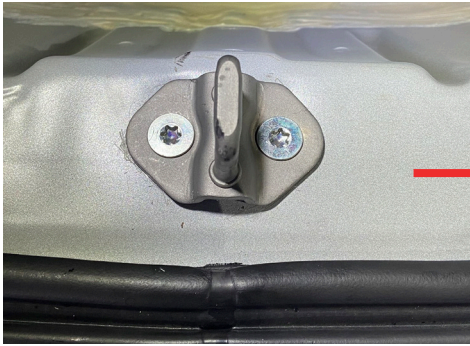
- 1 Демонтируйте декоративные наклейки крышки багажника.



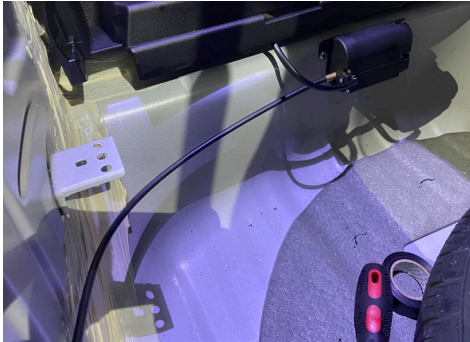
- 2 Подключите разъемы жгута багажника (разъем оригинального замка и разъем концевого выключателя).



- 3 Проложите вдоль оригинальных проводов жгут подключения к разъемам замка багажника, а также проложите жгут кнопки закрывания багажника от предполагаемого места установки кнопки. Выведите эти жгуты в салон через оригинальный резиновый проход.



- 4** Открутите оригинальную петлю замка багажника и установите на ее место петлю с механизмом «дотяжки» из комплекта. Используйте штатные винты крепления.



Расположите и закрепите мотор привода петли так, чтобы рубашка троса не имела сильных перегибов, так как это может привести к неправильной работе оборудования.

- 5** Демонтируйте один оригинальный амортизатор-упор багажника.

Обратите внимание, что один амортизатор может не удержать крышку багажника. Либо воспользуйтесь помощью человека, либо зафиксируйте дверь при помощи подпорки.



- 6 Демонтируйте кронштейн на кузове автомобиля и установите на его место кронштейн из комплекта.



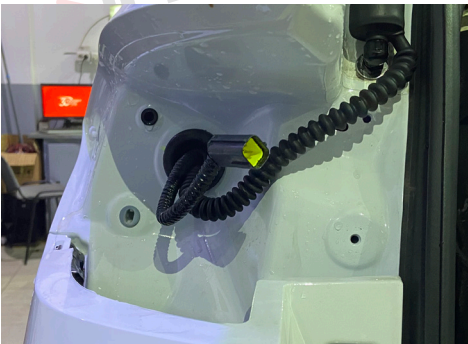
- 7 Демонтируйте кронштейн на кузове автомобиля и установите на его место кронштейн из комплекта.



- 8** Установите привод-амортизатор из комплекта на новые кронштейны.

Внимание: если в серийном номере на приводе присутствуют буквы «R» и «L», приводы должны быть установлены в соответствии с указанной буквы, где «R» – это правый, а «L» – это левый. Если в серийном номере присутствует буква «G» приводы универсальны и могут быть установлены на любую сторону.

- 9** Прodelайте описанное в пунктах 5 - 8 для противоположной стороны автомобиля.

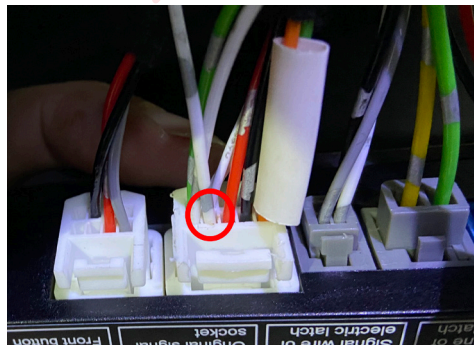


- 10** Демонтируйте фару и через оригинальную резиновую заглушку заведите провода в салон автомобиля.

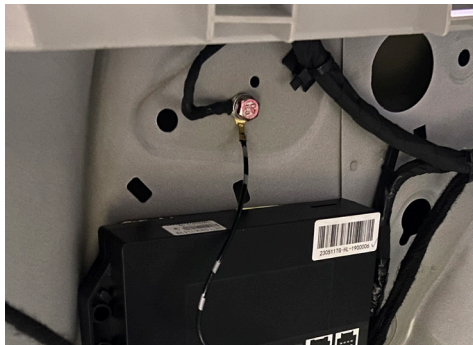
- 11** Выведите все жгуты проводов в предполагаемое место установки блока управления.



- 13** Подключите разъемы всех жгутов проводов в блок управления и закрепите его на кузове автомобиля.



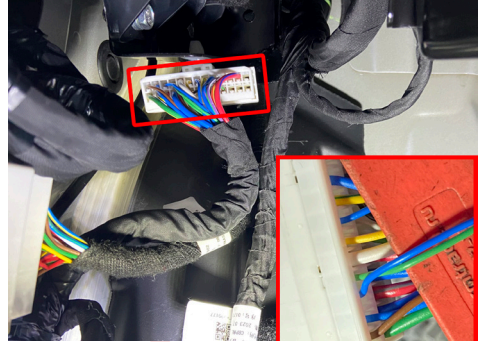
- 12** Установите свободный белый провод с металлической клеммой на конце из жгута замка багажника в свободный pin 10-pin белого разъема, как показано на фото:



- 14** Подключите провод GND к кузову автомобиля в удобном месте.



- 15** Проложите по салону и выведите в район штатного блока предохранителей жгуты «+», CAN и кнопки открывания багажника из салона.



- 16** Подключите провода CAN:  
Синий – Low  
Зеленый – High



- 17** При помощи специального переходника осуществите подключение «+» в гнездо блока предохранителей.



- 18** Подключите и установите кнопку управления из салона, например, как показано на фото.

---

**19** Проверьте работоспособность оборудования в различных режимах.



**20** Установите декоративные элементы интерьера на свои места в порядке обратном разборке. Вариант установки кнопки закрывания багажника на фото.

Данная инструкция носит рекомендательный характер относительно порядка выполнения работ, порядок установки элементов может быть выполнен Вами в произвольном порядке.