

▶incar

Видеорегистратор

VR-140

Руководство пользователя



Оглавление

Видеозапись.....	4
Меры предосторожности	4
Внешний вид.....	5
Функции кнопок.....	6
Комплект поставки	6
Индикатор	7
Начало работы.....	7
Приложение Incar SDR	10
Обновление версии ПО.....	12
Видеоплеер	13
Характеристики.....	14

Уважаемый покупатель!

Благодарим вас за выбор устройства INCAR!

Мы постоянно совершенствуем свою продукцию. Для улучшения характеристик данного изделия мы оставляем за собой право на внесение в него изменений без предварительного уведомления.

Видеозапись

Видеореги­стратор с процессором Novatek 96563 и сенсором Sony IMX 415 записывает видео с разрешением 4K Ultra HD 3480×2160 пикс, 30 к/с или Quad HD 2560×1440 пикс, 60 к/с, Full HD 1920×1080 с частотой 60 к/с. Это позволяет получить видео с высокой детализацией даже в условиях ночной съемки на высокой скорости.

Меры предосторожности

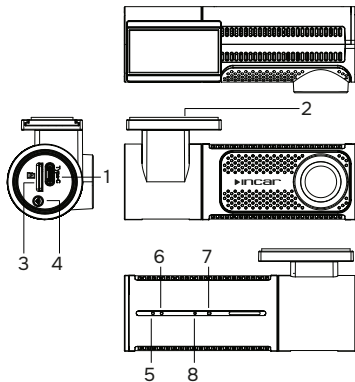
Не оставляйте устройство и камеру без присмотра под воздействием экстремальных температур, прямых солнечных лучей, устройств, излучающих тепло и в прочих неблагоприятных условиях.

Защищайте видеореги­стратор от попадания влаги и не помещайте его в пыльную или задымленную среду.

Внимание! Для подключения устройства к сети используйте только оригинальный адаптер питания из комплекта поставки.

Обратите внимание, что в некоторых странах использование и даже наличие в автомобиле видеореги­стратор запрещено.

Внешний вид



1. Разъем питания
2. Съемный крепежный элемент (скотч 3М)
3. Слот MicroSD-карты памяти
4. Кнопка
5. Световой индикатор (красный)
6. Световой индикатор (синий)
7. Сброс
8. Микрофон.

Комплект поставки

- Видеорегистратор
- Адаптер питания 12/24V
- Провод Type-C/Type-C
- Монтажный набор для прокладки и установки провода
- Запасной скотч (3М)
- Наклейки для удаления липкой ленты (3М)
- USB-кардридер
- Руководство пользователя
- Гарантийный талон

Функции кнопки

Устройство автоматически включается при подключении провода питания.

Устройство имеет только одну кнопку.

Когда устройство выключено

Одно нажатие запись экстренного видео;

Два нажатия включение / выключение аудио записи;

Три нажатия остановка / возобновление записи видео;

Нажать и удерживать 5 секунд открыть / закрыть точку доступа Wi-Fi.

Индикатор

Существуют следующие состояния индикации:

- Красный светодиод горит постоянно - обновление ПО.
- Красный светодиод медленно мигает - запись видео.
- Красный светодиодный индикатор быстро мигает - запись экстренного видео.
- При наличии сигнала GPS синий светодиод горит постоянно.
- Красный светодиод не горит - запись видео не ведется.

Начало работы

Видеореги­стратор включается сразу после включения зажигания автомобиля.

Внимание! Для подключения к сети автомобиля используйте адаптер питания

только из комплекта поставки устройства.

Видеозапись начинается автоматически и ведется непрерывно пока устройство включено.

Для корректной работы всех функций видеоре­гистратора необходимо установить карту памяти (приобретается отдельно). Используйте карту объемом от 8 до 256 Гб, 10-го класса скорости и выше.

После выключения зажигания автомобиля видеозапись прекращается, видеоре­гистратор выключается.

Функции видеоре­гистратора

G-сенсор

При резком сотрясении, ударе или остановке автомобиля, срабатывает датчик удара (G-сенсор), встроенный в устройство. При этом текущий видео-файл автоматически блокируется от перезаписи или удаления.

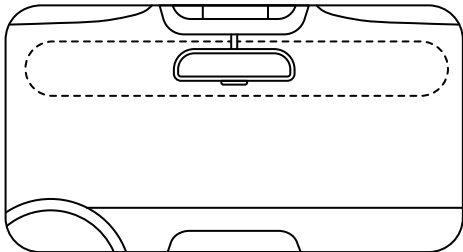
Установка

1. Электростатическая наклейка

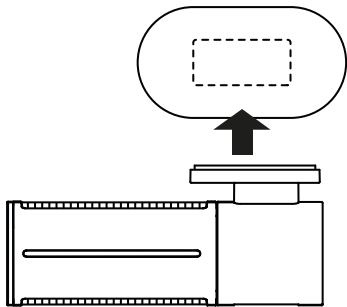
Очистите лобовое стекло и разместите электростатическую наклейку в рекомендуемой области, как показано на рисунке ниже. Удостоверьтесь, что вы удалили пузырьки воздуха между наклейкой и стеклом.

2. Прикрепите держатель камеры к лобовому стеклу.

Снимите защитную крышку с крепления и прикрепите основание крепления к центру электростатической наклейки. Убедитесь, что видеорегистратор находится параллельно земле.

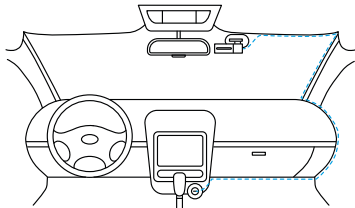


Нажмите на держатель, чтобы плотно прикрепить его к электростатической наклейке.



3. Подключите USB-кабель к розетке прикуривателя

Совместите кабель с верхним краем лобового стекла и закрепите его вдоль стороны пассажира и бардачка, как показано ниже. Подключите кабель к адаптеру питания и вставьте адаптер в гнездо прикуривателя.

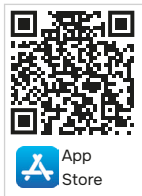
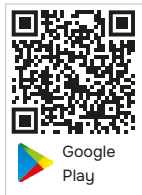


Прикуриватель может быть расположен по-другому в вашем автомобиле.

Изображение предоставлено только для справки.


Приложение Incar SDR

Сканируйте QR-код, чтобы скачать приложение. Или наберите Incar SDR в поиске Google Play Market или App Store.




Приложение Incar SDR предназначено для беспроводного обновления, просмотра и передачи видеозаписей с устройства на смартфон и настройки параметров видеорегистратора.

Обновление базы данных

1. После установки и запуска приложения нажмите на иконку  для проверки наличия обновлений на сервере.
2. Нажмите на кнопку «Загрузка обновлений», чтобы скачать файлы на смартфон.
3. Подключитесь к Wi-Fi-сети видеорегистратора:

На регистраторе

- a. В меню настроек видеорегистратора выберите пункт Wi-Fi и нажмите 

На смартфоне

- b. В настройках смартфона найдите сеть «Incar VR-140» среди доступных Wi-Fi-сетей





- c. Введите пароль «12345678»

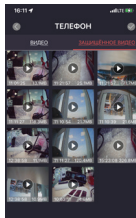
- d. На экране появится «Wi-Fi подключен»

4. В приложении нажмите кнопку «Установить обновления».
5. Видеореги­стратор перезагрузится и выполнит обновление. Затем видеореги­стратор перезагрузится еще раз.
Внимание! Процесс обновления может занять некоторое время, не отключайте видеореги­стратор от питания и не выключайте зажигание автомобиля.


Просмотр и загрузка видеозаписей

1. Подключитесь к Wi-Fi-сети видеореги­стратора.
2. В приложении нажмите на  для доступа к списку файлов на карте памяти устройства. Заблокированные во время съемки файлы доступны в отдельной вкладке сверху.
3. Для просмотра и сохранения видеозаписи на смартфон нажимайте .
4. Нажмите , чтобы выбрать файлы для загрузки и просмотра или удаления.
5. После окончания загрузки нажмите

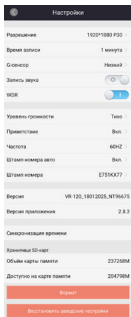
- на файл, чтобы начать просмотр.
6. Загруженные файлы можно удалить из памяти телефона, сохранить в приложении Incar SDR, отправить по почте, в сообщении или выполнить другие действия с файлом.
7. Для доступа к сохраненным в приложении видеозаписям нажмите .



Настройки видеорегистратора

Нажмите  для настройки параметров устройства или сброса всех настроек.

В данном разделе также можно получить информацию о версии ПО и о количестве свободного места на карте памяти и т.д.



Обновление версии ПО

Новые версии ПО можно скачать на сайте caraudio.su.

1. Найдите Incar VR-140 на сайте caraudio.su
2. Скачайте архив с актуальной версией ПО на жесткий диск компьютера.
3. Подключите к компьютеру MicroSD-карту памяти. Рекомендуется использовать чистую (отформатированную) карту памяти объемом от 16 до 256 ГБ (не ниже 10-ого класса) для обновления ПО.
4. Разархивируйте и скопируйте содержимое архива в корневой каталог карты памяти.
5. Вставьте карту памяти в видеорегистратор и включите его.
6. Устройство перезагрузится и выполнит обновление.
Внимание! Процесс обновления может занять некоторое время, не отключайте видеорегистратор от питания и не выключайте зажигание автомобиля.

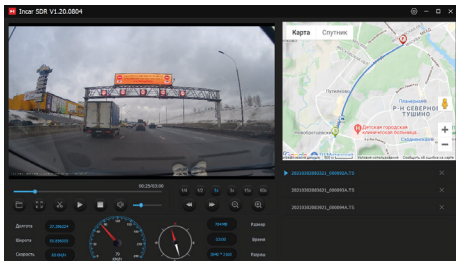
Видеоплеер

Для просмотра видеозаписей на компьютере можно воспользоваться любым видеоплеером.

Для просмотра видео с дополнительными данными GPS скачайте специальный проигрыватель со страницы видеорегистратора на сайте caraudio.su.

Во время съемки видеорегистратор кроме видео записывает информацию о местоположении автомобиля, текущей и максимальной скорости, трек маршрута, пройденного за время записи.

Эту информацию можно увидеть во время просмотра записей в плеере.



Характеристики

Процессор	Novatek 96670
Сенсор	Sony IMX 415
Разрешение записи	Ultra HD 3480x2160 пикс, 30 к/с Quad HD 2560x1440 пикс, 60 к/с Full HD 1920x1080 пикс, 60 к/с
Видеокодек	H.265/ H.264
Режим записи	Циклическая: 1/3/5 минут
Карты памяти	MicroSD от 8 до 256 Гб, не ниже 10-го класса, приобретается отдельно
Объектив	6-слойная линза, угол обзора 170°
G-сенсор	Встроенный
GPS, Глонасс	Встроенный
Рабочая температура	-20 - +60°C
Питание	5 V, суперконденсатор
Размеры устройства	98x32 мм
Wi-Fi	2.4G/ 5G

ERC